



## Der Dax ist immer noch zwischen Hoffen...

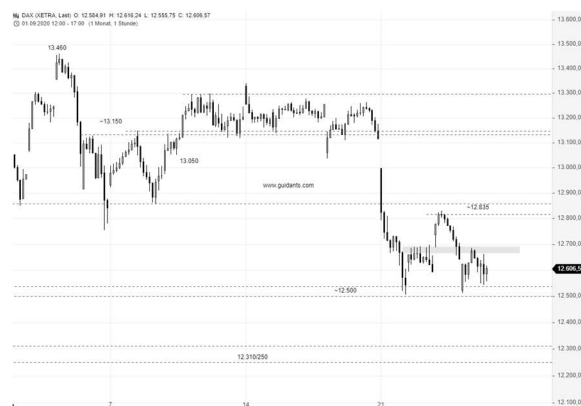
... und Bangen gefangen, wie wir im gestrigen Handel eindrucksvoll sehen konnten. Über mehr als eine Range ist man nicht hinausgekommen.

Der Dax startete gestern mit einem kräftigen Abwärtsgap in den Tag und statistisch gesehen bleiben größere Gaps tendenziell offen, zumindest am gleichen Tag, an dem das Gap entsteht. Normal ist momentan aber nichts, denn das gestrige Abwärtsgap offen zu lassen hätte bedeutet, im Dax einen bärischen Trend starten zu müssen und genau damit tut man sich seit Wochen unfassbar schwer. So schafften es die Verkäufer gestern nicht, den 12.500er Support zu durchbrechen. Aber auch auf der Gegenseite blieb ein neuer Aufwärtstrend aus, da man am ersten Widerstand um 12.700 Punkte scheiterte.

### Die Marken sind klar!

Mit dem gestrigen Handelsschluss mitten in der aktuellen Range zwischen 12.700 Punkten und 12.500 Punkten ist die Ausgangsbasis im Dax heute neutral. Innerhalb der Range wäre ein weiteres Pendeln des Kurses möglich, wobei auf beiden Seiten mit kurzfristig überschießenden Stoppbewegungen zu rechnen ist.

Kommt es hingegen zu einem nachhaltigen Ausbruch, wären auf der Oberseite 12.800-12.850 Punkte möglich. Darüber könnte man das Montagsgap anlaufen. Unterhalb von 12.500 Punkten hingegen nimmt das Korrekturrisiko bis auf 12.310/250 Punkte und den dortigen Support zu.



### Produktidee

Basiswert	DAX			
Typ	WKN	Basis	Laufzeit	Geld / Brief
OET Bull	KB40UG	11899,7249	Open End	7,15 / 7,16
OET Bear	KB72PB	13213,3606	Open End	6,26 / 6,27

### Unterstützungen

12500 / 12310/250

### Widerstände

12700 / 12835 / 13000 / 13100

Die Billigung des Prospekts durch die Bundesanstalt für Finanzdienstleistungsaufsicht (BaFin) ist nicht als Befürwortung des angebotenen Wertpapiers zu verstehen. Interessierte Anleger sollten vor einer Anlageentscheidung den Prospekt lesen, um die potenziellen Risiken und Chancen der Entscheidung, in das Wertpapier zu investieren, zu verstehen. Sie sind im Begriff, ein komplexes Produkt zu erwerben das schwer zu verstehen sein kann. Der Emittent ist berechtigt, Wertpapiere mit open end-Laufzeit zu kündigen.

Diese Werbemittlung dient lediglich der Information und stellt kein Angebot, keine Aufforderung zum Kauf oder Verkauf von Finanzinstrumenten dar. Bei dieser Mitteilung handelt es sich nicht um eine Finanzanalyse, sondern um eine Werbemittlung, die nicht allen gesetzlichen Anforderungen zu Gewährleistung der Unvoreingenommenheit von Finanzanalysen genügt und keinem Verbot des Handels vor Veröffentlichung von Finanzanalysen unterliegt. In dieser Werbemittlung zur Verfügung gestellte Informationen zu vergangenen Wertentwicklungen von Produkten sind keine Indikation für die zukünftige Wertentwicklung. Obwohl die in diesem Dokument enthaltenen Informationen sorgfältig vom Autor zusammengestellt wurden und aus Quellen stammen, die er als zuverlässig erachtet, kann keine Gewähr für die Richtigkeit und Vollständigkeit der Informationen gegeben werden.

# Markt vor neun

Im Fokus: Linde PLC

## Linde-Aktie im Korrekturmodus!

Nach dem neuen Allzeithoch bei 221,70 EUR kehrten die Verkäufer in der Linde-Aktie zurück. Jetzt steckt diese in einer Korrektur.

Die neue Linde-Aktie erreichte am 3. September ein neues Allzeithoch bei 221,70 EUR, nachdem die Kurse im Vorfeld kräftig zulegen konnten. Der Corona-Crash ließ den Aktienkurs im März bis auf 130,45 EUR einbrechen. Relativ schnell konnten die Bullen den Schock jedoch abschütteln und etablierten ihrerseits im Anschluss zusammen mit dem breiten Markt einen neuen Aufwärtstrend. Im Gegensatz zu vielen anderen Dax-Aktien schaffte es Linde im Zuge dieses Trends jedoch, ein neues Jahres- und damit auch Allzeithoch zu erreichen.

Im Vorfeld des neuen Hochs zeigte sich jedoch bereits ab Mitte Juli zunehmendes Verkaufsinteresse. Den Bullen ist es ab diesem Zeitpunkt nicht mehr so einfach gelungen, nach kleineren Korrekturen direkt neue Hochs anzusteuern. Der Preisbereich um 216 EUR entpuppte sich als Widerstand. Anfang September sah es dann zunächst danach aus, als könne man den Trend fortsetzen. Der Ausbruch über 216 EUR mutierte jedoch zum Fehlsignal, was sich im Gegenzug die Verkäufer zu Nutze machten. In der aktuellen Handelswoche durchbrach der Aktienkurs diverse kurzfristige Unterstützungen nach unten.

### Korrektur bietet auch neue Chancen!

Kurzfristig scheinen die Verkäufer in der Linde-Aktie den Ton anzugeben. Solange es nicht zu einer vollständigen Bodenformation oder aber nachhaltigen Kursen oberhalb von ca. 209 EUR kommt, könnte sich die aktuelle Korrektur weiter nach unten ausdehnen. Neben dem fast schon erreichten Unterstützungsbereich um 194 EUR lägen unterhalb dessen weitere Korrekturziele bei 190-186 EUR.

Mittelfristig stellt die aktuelle Korrektur natürlich eine gute Möglichkeit dar, sich wieder auf der Longseite einzuklinken. Im Chart gibt es derzeit aber noch keine bestätigenden Argumente dafür, dass eine neue Kaufwelle bereits gestartet ist. Das könnte sich erstmals oberhalb von ca. 209 EUR ändern. Obacht ist dann jedoch noch im Widerstandsbereich um 215 EUR angebracht.



### Produktidee

	Long	Short
Basiswert	Linde PLC	Linde PLC
Typ	OE Turbo Bull	OE Turbo Bear
WKN	KB41YQ	KB7FEX
Basispreis in EUR	184,8523	219,3928
Ratio	0,1	0,1
Laufzeit	Open End	Open End
Hebel	12,52	10,11
Geld/Brief	1,59 / 1,60	1,99 / 2,00

Die Billigung des Prospekts durch die Bundesanstalt für Finanzdienstleistungsaufsicht (BaFin) ist nicht als Befürwortung des angebotenen Wertpapiers zu verstehen. Interessierte Anleger sollten vor einer Anlageentscheidung den Prospekt lesen, um die potenziellen Risiken und Chancen der Entscheidung, in das Wertpapier zu investieren, zu verstehen. Sie sind im Begriff, ein komplexes Produkt zu erwerben das schwer zu verstehen sein kann. Der Emittent ist berechtigt, Wertpapiere mit open end-Laufzeit zu kündigen

Obwohl die in diesem Dokument enthaltenen Informationen sorgfältig vom Autor zusammengestellt wurden und aus Quellen stammen, die er als zuverlässig erachtet, kann keine Gewähr für die Richtigkeit und Vollständigkeit der Informationen gegeben werden.

Im Fokus: Puma

## Zwischen Angst und Freude!

Gute Zahlen vom Mitbewerber Nike sorgten zuletzt auch in der Puma-Aktie für ein neues Jahreshoch. Hoffentlich gibt es nicht ein böses Erwachen!

Wer wissen will, warum es langfristig spannend ist, sich in Aktien auf der Longseite zu engagieren, sollte einmal einen Blick auf die Puma-Aktie werfen. Man wird sehr schnell erkennen, dass es nicht zwingend notwendig ist, immer auf der Suche nach dem neuesten Trend zu sein. Auch in etablierten Branchen kann es über die Zeit zu enormen Kursgewinnen kommen. Über die letzten zwei Dekaden stieg der Puma-Kurs von Notierungen im Bereich von ein Euro bis zum aktuellen Allzeithoch bei 84,30 EUR an. Das ist schon eine heftige Rendite, oder?

Um diese Rendite zu erzielen, mussten Anleger zwischenzeitlich aber auch lange Durststrecken überstehen. Der letzte Rückschlag kam mit der Corona-Krise, von der sich die Aktie aber gut erholt hat. Erst am Mittwoch erreichte Puma ein neues Jahreshoch und bestätigte damit den laufenden Aufwärtstrend. Auslöser für den neuen Kurssprung inklusive Aufwärtsgap waren die vom Mitbewerber Nike vorgelegten Quartalszahlen. Diese sorgten in der gesamten Branche für Kursgewinne.

### Alles im grünen Bereich, oder?

Konzentrieren wir uns auf das reine Chartbild, gibt es in der Puma-Aktie keinen Grund, ins Bärenlager zu wechseln. Der Aufwärtstrend ist intakt und in diesem könnte es in den nächsten Tagen ein Angriff auf das Allzeithoch bei 84,30 EUR geben. Daran würden auch kurzfristige Korrekturen und Rücksetzer bis in den Preisbereich von 75-72 EUR zunächst wenig ändern. Etwas kritischer sieht es bei Kursnotierungen unterhalb von 72 EUR oder aber einer vorgelagerten Topbildung aus.

Aus aktuellem Anlass sollte man jedoch auch die Corona-Krise im Hinterkopf behalten. Spitzt sich diese zu und es kommt zu neuerlichen Lockdowns weltweit, dürfte dies Einzelhandelsunternehmen erneut besonders hart treffen. Dem aktuellen Optimismus in Puma könnte dann schnell Panik folgen.



### Produktidee

	Long	Short
Basiswert	Puma	Puma
Typ	OE Turbo Bull	OE Turbo Bear
WKN	KB7TD1	KA522C
Basispreis in EUR	71,0755	84,5140
Ratio	0,1	0,1
Laufzeit	Open End	Open End
Hebel	13,06	9,56
Geld/Brief	0,56 / 0,58	0,88 / 0,90

Die Billigung des Prospekts durch die Bundesanstalt für Finanzdienstleistungsaufsicht (BaFin) ist nicht als Befürwortung des angebotenen Wertpapiers zu verstehen. Interessierte Anleger sollten vor einer Anlageentscheidung den Prospekt lesen, um die potenziellen Risiken und Chancen der Entscheidung, in das Wertpapier zu investieren, zu verstehen. Sie sind im Begriff, ein komplexes Produkt zu erwerben das schwer zu verstehen sein kann. Der Emittent ist berechtigt, Wertpapiere mit open end-Laufzeit zu kündigen

Obwohl die in diesem Dokument enthaltenen Informationen sorgfältig vom Autor zusammengestellt wurden und aus Quellen stammen, die er als zuverlässig erachtet, kann keine Gewähr für die Richtigkeit und Vollständigkeit der Informationen gegeben werden.

## Impressum

Markt vor neun wird börsentäglich herausgegeben von der Citi.

**Herausgeber:** Citigroup Global Markets Europe AG,  
Frankfurter Welle, Reuterweg 16  
60323 Frankfurt am Main

**Autor:** Rene Berteit  
Charttechnischer Analyst & Tradingcoach,  
bei [www.godmode-trader.de](http://www.godmode-trader.de)

Citigroup Global Markets Europe AG (CGME) ist beim Amtsgericht in Frankfurt am Main, Deutschland, unter der Registernummer HRB 88301 eingetragen. Die deutsche USt-IdNr. von CGME lautet DE811285276.

## Rechtshinweis

Alle Rechte an dieser Werbemittelung und ihrem Inhalt liegen bei Citigroup Global Markets Europe AG (Citi). Eine Vervielfältigung oder Weitergabe ist nur aufgrund gesetzlicher Bestimmungen oder mit unserer vorherigen schriftlichen Genehmigung zulässig. Obwohl die auf dieser Internetseite enthaltenen Informationen sorgfältig zusammengestellt wurden und aus Quellen stammen, die wir als zuverlässig erachten, können wir keine Garantie für die Richtigkeit und Vollständigkeit der Informationen übernehmen. Weder Citi noch andere Tochtergesellschaften der Citigroup Inc. haften für etwaige direkte oder Folgeschäden, die aus der Verwendung dieser Werbemittelung oder der darin enthaltenen Informationen resultieren. Die Citigroup Inc. und ihre Tochtergesellschaften übernehmen auch keinerlei Verantwortung oder Haftung in Bezug auf Inserate, Angebote oder sonstige Informationen auf dieser Internetseite, welche von Dritten stammen, und geben durch die Veröffentlichung im Blog auch keine Empfehlung oder sonstige Stellungnahme zu solchen Informationen von Dritten ab. Die Veröffentlichung dieser Werbemittelung, das Anbieten, Verkaufen und der Vertrieb der Produkte sowie Werbung für die Produkte ist in den Vereinigten Staaten von Amerika und allen übrigen Staaten, in denen entsprechende Beschränkungen gelten, untersagt.

Diese Werbemittelung dient lediglich der Information und stellt kein Angebot, keine Aufforderung oder Empfehlung zum Kauf oder Verkauf von Finanzinstrumenten dar. In dieser Werbemittelung zur Verfügung gestellte Informationen zu vergangenen Wertentwicklungen von Produkten sind keine Indikation für die zukünftige Wertentwicklung.

Sofern Produkte beziehungsweise deren Basiswerte in einer fremden Währung notiert werden, kann die Rendite dieser Produkte infolge von Währungsschwankungen steigen oder fallen. Bei Aussagen zur Besteuerung von Produkten in dieser Werbemittelung ist zu beachten, dass die steuerliche Beurteilung von Produkten stets von der persönlichen Situation eines jeden Investors abhängig ist.

Die in dieser Werbemittelung enthaltenen Informationen genügen nicht allen gesetzlichen Anforderungen der Gewährleistung der Unvoreingenommenheit von Finanzanalysen und unterliegen nicht dem Verbot des Handels vor der Veröffentlichung von Finanzanalysen.

Bitte beachten Sie, dass diese Werbemittelung keine Aussagen zu spezifischen Markt- oder sonstigen Risiken der dargestellten oder erwähnten Produkte enthält. Die Entscheidung, ein Produkt zu erwerben, liegt allein bei Ihnen und sollte nur aufgrund des vollständigen Wertpapierprospekts erfolgen (siehe unten). Bevor Sie ein Produkt erwerben, sollten Sie sicherstellen, dass Sie die Bedingungen des Produkts, relevante Risikofaktoren, Art und Ausmaß des Verlustrisikos und die Art der einzugehenden Rechtsbeziehung verstehen und unabhängig entscheiden, ob Sie in der Lage sind, diese Risiken zu tragen. Sie sollten zudem genau prüfen, ob das Produkt angesichts Ihrer Erfahrung, Ziele, finanziellen Möglichkeiten und anderer relevanter Faktoren für Sie eine geeignete Anlage darstellt und ob Sie die damit verbundenen Risiken auch während der Laufzeit des Produkts überwachen können. Bei den Produkten handelt es sich überwiegend um Investitionen mit hohem Risiko. Eine Anlage in diese Produkte beinhaltet häufig insbesondere das Risiko, den anfänglich bezahlten Kapitaleinsatz gänzlich zu verlieren. Die spezifischen Risiken der Produkte werden im jeweiligen Wertpapierprospekt dargestellt. Sollten Sie Unterstützung bei der Beurteilung der Bedingungen oder Risiken der dargestellten Produkte benötigen, sollten Sie vor dem Erwerb der jeweiligen Produkte einen kompetenten Berater, zum Beispiel einen Anlageberater, zurate ziehen.

Schließlich sollten Sie beachten, dass für die hier aufgeführten Produkte in aller Regel ausschließlich der Emittent oder ihm nahestehende Unternehmen An- und Verkaufspreise stellen. Die Preisstellung erfolgt nicht in jedem Fall fortlaufend; insbesondere bei Marktschwankungen kann es zu zeitweisen, auch länger andauernden Aussetzungen kommen. In dieser Zeit können Kauf- und Verkaufsaufträge in den hier aufgeführten Produkten möglicherweise nicht ausgeführt und dadurch ein möglicher finanzieller Verlust nicht rechtzeitig begrenzt werden.

Ein Wertpapierprospekt mit allen Informationen zu jedem in dieser Werbemittelung erwähnten Produkt, mit den allein verbindlichen Bedingungen des jeweiligen Produkts und einer ausführlichen Beschreibung der mit dem jeweiligen Produkt verbundenen Risiken, ist oder wird bei der Bundesanstalt für Finanzdienstleistungsaufsicht (BaFin) hinterlegt. Der Erwerb des jeweiligen Produkts sollte ausschließlich auf Basis der in dem vorgenannten Wertpapierprospekt enthaltenen Informationen erfolgen. Der Wertpapierprospekt, d.h. der Basisprospekt einschließlich etwaiger Nachträge und die maßgeblichen endgültigen Bedingungen, steht bei der Citigroup Global Markets Europe AG, CitiFirst, Reuterweg 16, 60323 Frankfurt am Main, zur kostenlosen Ausgabe zur Verfügung. Hier erhalten Sie auch genauere Informationen über das Angebot der Wertpapiere.

Die Billigung des Prospekts durch die Bundesanstalt für Finanzdienstleistungsaufsicht (BaFin) ist nicht als Befürwortung der angebotenen oder zum Handel an einem geregelten Markt zugelassenen Wertpapiere zu verstehen. Es wird empfohlen, dass potenzielle Anleger den Prospekt lesen, bevor Sie eine Anlageentscheidung treffen, um die potenziellen Risiken und Chancen der Entscheidung, in die Wertpapiere zu investieren, vollends zu verstehen. Sie sind im Begriff, ein Produkt zu erwerben, das nicht einfach ist und schwer zu verstehen sein kann. Der Emittent ist berechtigt, Wertpapiere mit open end-Laufzeit zu kündigen.

### Hinweis auf bestehende Interessenkonflikte nach §34b Wertpapierhandelsgesetz zu den besprochenen Aktien bzw. Produkten, die auf diesen Aktien basieren:

Die Citigroup Global Markets Europe AG und mit ihr verbundene Unternehmen handeln regelmäßig in Aktien der analysierten Gesellschaften beziehungsweise in Produkten, die auf diesen Aktien basieren, entweder als Market Maker oder für eigene Rechnung. Möglicherweise stehen diese Gesellschaften mit dem Emittenten des Produkts oder der zugrunde liegenden Papiere in Geschäftsbeziehung verschiedenster Art und erhalten in diesem Zusammenhang möglicherweise vertrauliche, das Produkt selbst oder die zugrunde liegenden Wertpapiere betreffende Informationen. Wir weisen auch darauf hin, dass wir eigene Positionen im Zusammenhang mit dem Produkt oder den zugrunde liegenden Wertpapieren eingehen können, wie zum Beispiel Hedge-Geschäfte, die sich nachteilig auf den Marktpreis, Kurs, Index oder andere Faktoren des Produkts und somit auch auf den Wert des Produkts auswirken können.

Alle Angaben nach bestem Wissen, jedoch ohne Gewähr.

DAX®, DivDAX®, MDAX®, TecDAX®, X-DAX® Indizes „DAX“®, „DivDAX“®, „MDAX“®, „TecDAX“®, „X-DAX“® sind eingetragene Marken der Deutschen Börse AG (Lizenzgeber). Der Lizenzgeber übernimmt keinerlei Haftung für die Richtigkeit der Indizes. Die auf den Indizes basierenden Optionsscheine/Zertifikate werden in keiner Weise vom Lizenzgeber gefördert, herausgegeben, verkauft oder beworben und der Lizenzgeber übernimmt diesbezüglich keinerlei Haftung.

Obwohl die in diesem Dokument enthaltenen Informationen sorgfältig vom Autor zusammengestellt wurden und aus Quellen stammen, die er als zuverlässig erachtet, kann keine Gewähr für die Richtigkeit und Vollständigkeit der Informationen gegeben werden.

Der EURO STOXX 50<sup>®</sup> und seine Marken sind geistiges Eigentum der STOXX Limited, Zürich, Schweiz und/oder ihrer Lizenzgeber (die „Lizenzgeber“), welches unter Lizenz gebraucht wird. Die auf dem Index basierenden Wertpapiere sind in keiner Weise von STOXX und ihren Lizenzgebern gefördert, herausgegeben, verkauft oder beworben und keiner der Lizenzgeber trägt diesbezüglich irgendwelche Haftung.

CAC 40<sup>®</sup>, CAC<sup>®</sup> Indizes  
„CAC 40<sup>®</sup>“, „CAC<sup>®</sup>“ sind eingetragene Marken von NYSE EURONEXT (Lizenzgeber). Der Lizenzgeber übernimmt keinerlei Haftung für die Richtigkeit der Indizes. Die auf den Indizes basierenden Optionsscheine/Zertifikate werden in keiner Weise vom Lizenzgeber gefördert, herausgegeben, verkauft oder beworben und der Lizenzgeber übernimmt diesbezüglich keinerlei Haftung.

Der "Dow Jones Industrial Average" ist ein Produkt von S&P Dow Jones Indices LLC („SPDJ“) und wurde für den Gebrauch durch Citigroup Global Markets Europe AG lizenziert. Standard & Poor's<sup>®</sup> und S&P<sup>®</sup> sind eingetragene Handelsmarken von Standard & Poor's Financial Services LLC („S&P“), und DJIA<sup>®</sup>, The Dow<sup>®</sup>, Dow Jones<sup>®</sup> und Dow Jones Industrial Average sind Handelsmarken von Dow Jones Trademark Holdings LLC („Dow Jones“). Diese Handelsmarken wurden für den Gebrauch durch SPDJI lizenziert und für bestimmte Zwecke von Citigroup Global Markets Europe AG weiterlizenziert. Die Optionsscheine/Zertifikate von Citigroup Global Markets Europe AG werden von SPDJI, Dow Jones, S&P oder ihren jeweiligen verbundenen Gesellschaften weder gesponsert noch indossiert, verkauft oder beworben, und keine dieser Parteien gibt eine Zusicherung in Bezug auf die Ratsamkeit einer Investition in diese/-s Produkt/-e ab und übernimmt auch keine Haftung für Fehler, Auslassungen oder Unterbrechungen des Dow Jones Industrial Average.

Nasdaq<sup>®</sup>, Nasdaq-100<sup>®</sup> und Nasdaq-100 Index<sup>®</sup> sind Warenzeichen der Nasdaq Stock Market, Inc., deren Nutzung der Citigroup Global Markets Europe AG für bestimmte Zwecke in einem Lizenzvertrag gestattet wurde. Die auf den Nasdaq-100 Index<sup>®</sup> bezogenen Optionsscheine der Citigroup Global Markets Europe AG werden von der Nasdaq Stock Market, Inc., weder verbürgt, verkauft noch gefördert. Die Nasdaq Stock Market, Inc. gibt keine Zusicherungen oder Garantien hinsichtlich der Angemessenheit einer Anlage in den Optionsscheinen.

Der S&P 500 Index ist ein Produkt von S&P Dow Jones Indices LLC („SPDJ“) und wurde für den Gebrauch durch Citigroup Global Markets Europe AG lizenziert. Standard & Poor's<sup>®</sup>, S&P<sup>®</sup> und S&P 500<sup>®</sup> sind eingetragene Handelsmarken von Standard & Poor's Financial Services LLC („S&P“), und Dow Jones<sup>®</sup> ist eine eingetragene Handelsmarke von Dow Jones Trademark Holdings LLC („Dow Jones“). Diese Handelsmarken wurden für den Gebrauch durch SPDJI lizenziert und für bestimmte Zwecke von Citigroup Global Markets Europe AG weiterlizenziert. Die Optionsscheine/Zertifikate von Citigroup Global Markets Europe AG werden von SPDJI, Dow Jones, S&P oder ihren jeweiligen verbundenen Gesellschaften weder gesponsert noch indossiert, verkauft oder beworben, und keine dieser Parteien gibt eine Zusicherung in Bezug auf die Ratsamkeit einer Investition in diese/-s Produkt/-e ab und übernimmt auch keine Haftung für Fehler, Auslassungen oder Unterbrechungen des S&P 500 Index.

Nikkei 225<sup>®</sup> Index  
Der Index ist geistiges Eigentum der Nikkei Inc. („der Sponsor“). „Nikkei Stock Average<sup>®</sup>“, „Nikkei Average<sup>®</sup>“ und „Nikkei 225<sup>®</sup>“ sind Dienstleistungsmarken des Sponsors. Der Sponsor behält sich alle Rechte, einschließlich des Urheberrechts, in Bezug auf den Index vor.

Obwohl die in diesem Dokument enthaltenen Informationen sorgfältig vom Autor zusammengestellt wurden und aus Quellen stammen, die er als zuverlässig erachtet, kann keine Gewähr für die Richtigkeit und Vollständigkeit der Informationen gegeben werden.